



# Dossier Informativo

Calle Senyor Ximén Pérez de Corella número 14 de 03610 Petrer



## TRANQUILIDAD EN EL CASCO URBANO



3 habs.



1 bañ.



134.00m<sup>2</sup>

**57.000 €**

Ha bajado 3.000 €

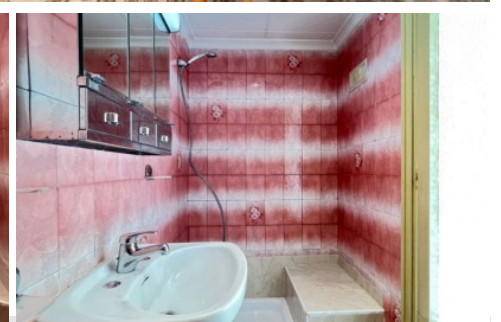
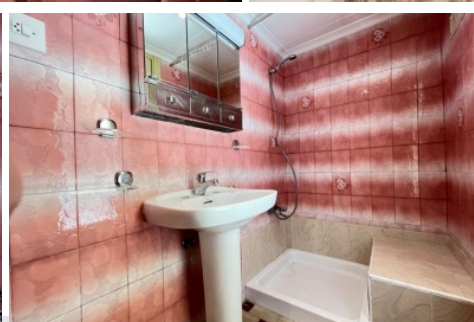
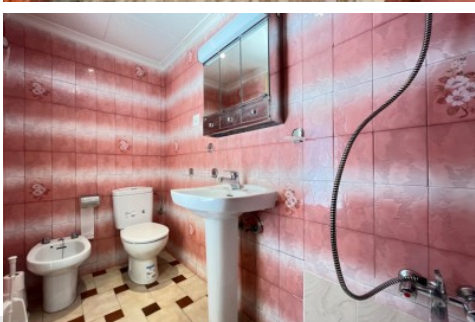
Ver la ficha online

### Índice

- Fotos
- Características
- Extras
- Certificado energético
- Contacto y asesoramiento



# Fotos



Casa en Petrer, Barrio San Rafael

Ref: 03692

Rubisan Servicios  
Inmobiliarios

# Características

Casa de planta baja en buen estado de conservación. Esta vivienda cuenta en la planta baja con dos habitaciones simples, una habitación doble, salón comedor, cuarto de baño completo, cocina y patio, en la planta superior dispone de un almacén.

Si lo que buscas es tranquilidad, dentro del casco urbano, esta es tu vivienda. En sus alrededores encontrarás un gimnasio, una cafetería, un restaurante, varios bazares, además, de un supermercado o una droguería.

Información relevante: Les informamos que está vivienda se comercializa en mandato de exclusividad. Por dicho motivo, se ruega no molestar a los propietarios u ocupantes del inmueble o, en su defecto, a los vecinos. Quedamos a su disposición para cualquier aclaración o duda.

» <b>Tipo de Propiedad</b> Casa	» <b>Habitaciones</b> 3	» <b>Baños</b> 1
» <b>Planta</b> 0	» <b>Superficie construida</b> 134.00m <sup>2</sup>	» <b>Orientación</b> Este Oeste
» <b>Estado</b> Buen estado	» <b>Carpintería Interior</b> Madera	» <b>Carpintería Exterior</b> Aluminio
» <b>Antigüedad</b> 1965	» <b>Salon</b> 1	» <b>Nº de Plantas</b> 1
» <b>Distancia de la Playa</b> 39000 metros	» <b>Superficie Parcela</b> 126m <sup>2</sup>	» <b>Superficie 1ºPlanta</b> 13.00m <sup>2</sup>
» <b>Superficie Planta Baja</b> 121.00m <sup>2</sup>	» <b>Vistas</b> A la calle	» <b>Tipo exterior</b> Mixto
» <b>Agua caliente</b> Gas propano	» <b>Tipo cocina</b> Independiente	» <b>Cocina</b> Solo muebles

# Extras



Agua



Luz



Patio

# Certificado Energético

Calificación energética En trámites	Consumo kW h/m2 Año	Emisiones Kg CO2/m2 Año
<b>A</b> Más eficiente		
<b>B</b>		
<b>C</b>		
<b>D</b>		
<b>E</b>		
<b>F</b>		
<b>G</b> Menos eficiente		

# Contacto y Asesoramiento

## Rubisan Servicios Inmobiliarios

Pablo Iglesias 113, Bajo

Elda (Alicante) 03600

Teléfono: 966 980 476

info@gruporubisan.es

**gruporubisan.es**