



Dossier Informativo

Calle PUÇA, 14 número 6 de 03610 Petrer



CASA DE CAMPO EN PUÇA



2 hab.



1 bañ.



102.00m²

93.000 €

Ha bajado 2.000 €

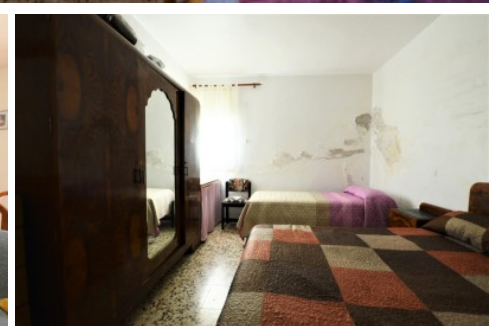
Ver la ficha online

Índice

- Fotos
- Características
- Extras
- Certificado energético
- Contacto y asesoramiento



Fotos



Características

CASA DE CAMPO CON FANTÁSTICAS VISTAS. SE DISTRIBUYE EN 2 DORMITORIOS DOBLES, SALÓN CON CHIMENEA, PEQUEÑA COCINA, BARBACOA Y DESPENSA-BODEGA (CON POSIBILIDAD DE AMPLIAR ÉSTA PARTE A LA VIVIENDA PRINCIPAL). EL BAÑO SE ENCUENTRA EN EL EXTERIOR. DISPONE DE UNA MARQUESINA CUBIERTA Y OTRA CON TOLDO. LA PARCELA ESTÁ COMPLETAMENTE VALLADA Y EL ACCESO ASFALTADO. CON LUZ Y AGUA DE RIEGO.

» **Tipo de Propiedad**

Casa de campo

» **Habitaciones**

2

» **Baños**

1

» **Planta**

0

» **Superficie construida**

102.00m²

» **Orientación**

» **Estado**

De origen

» **Carpintería Interior**

» **Carpintería Exterior**

» **Antigüedad**

1975

» **Superficie Parcela**

2000m²

» **Vistas**

Montana

» **Tipo calefacción**

Split en pared

» **Agua caliente**

Termo eléctrico

Extras



Agua



Bomba frío calor



Calefacción



Galería



Luminoso



Luz



Terraza



Trastero

Entorno



Vistas despejadas

Certificado Energético

Calificación energética Aportado	Consumo kW h/m2 Año	Emisiones Kg CO2/m2 Año
A Más eficiente		
B		
C		
D		
E		
F		
G Menos eficiente	122	122

Contacto y Asesoramiento

Rubisan Servicios Inmobiliarios

Pablo Iglesias 113, Bajo

Elda (Alicante) 03600

Teléfono: 966 980 476

info@gruporubisan.es

gruporubisan.es