



# Dossier Informativo

Calle SAN CRISPIN número 28 de 03600 Elda



## VIVIENDA CON ASCENSOR EN ELDA, ZONA CRUZ ROJA



4 hab.



2 bañ.



114.00m<sup>2</sup>

**85.000 €**

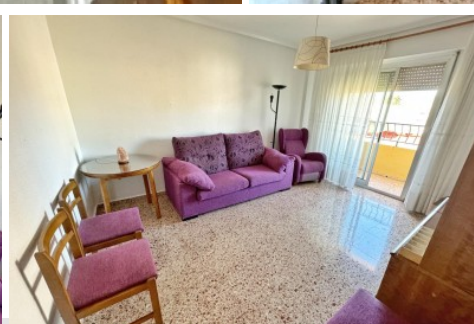
Ver la ficha online

### Índice

- Fotos
- Características
- Extras
- Certificado energético
- Contacto y asesoramiento



# Fotos



# Características

Esta amplia vivienda, situada en la codiciada zona de la Cruz Roja, es una excelente oportunidad para quienes buscan un hogar cómodo y bien ubicado. La propiedad cuenta con cuatro generosos dormitorios, proporcionando espacio más que suficiente para toda la familia o para adaptarse a diversas necesidades, como crear un despacho o una sala de juegos. El baño y el aseo están diseñados para ofrecer funcionalidad y comodidad, con acabados que combinan elegancia y durabilidad. La cocina, bien equipada, incluye una galería que puede utilizarse como zona de lavandería o para almacenamiento adicional, manteniendo así el espacio principal libre y ordenado. El amplio salón es, sin duda, el corazón de la casa. Con un diseño abierto que invita a la relajación y a la socialización, este espacio se extiende hacia un balcón con vistas despejadas, lo que permite disfrutar de la luz natural durante todo el día y de las agradables vistas de la zona. Además, la vivienda se vende completamente amueblada y con todos los electrodomésticos incluidos, tal cual aparece en fotografías, lo que significa que está lista para entrar a vivir de inmediato, sin necesidad de realizar inversiones adicionales. Su ubicación en una zona céntrica de Elda asegura que todos los servicios esenciales, como tiendas, colegios, y transporte público, estén a pocos pasos de distancia. En resumen, esta vivienda combina espacio, confort y una excelente ubicación, lo que la convierte en una opción ideal para quienes buscan un hogar listo para disfrutar en una de las mejores áreas de la ciudad.

» <b>Tipo de Propiedad</b> Piso	» <b>Habitaciones</b> 4	» <b>Baños</b> 2
» <b>Planta</b> 5	» <b>Superficie construida</b> 114.00m <sup>2</sup>	» <b>Orientación</b> Noroeste
» <b>Estado</b> Entrar a vivir	» <b>Carpintería Interior</b> Aluminio	» <b>Carpintería Exterior</b>
» <b>Antigüedad</b> 1974	» <b>IBI</b> 375.00€	» <b>Gastos de comunidad</b> 35€ 1
» <b>Tipo calefacción</b> Split en pared	» <b>Agua caliente</b> Termo eléctrico	» <b>Tipo cocina</b> Independiente
» <b>Cocina</b> Equipada		

# Extras



Agua



Ascensor



Balcón



Bomba frío calor



Calefacción



Galería



Luz



Muebles



Puerta blindada



Terraza

# Certificado Energético

Calificación energética En trámites	Consumo kW h/m2 Año	Emisiones Kg CO2/m2 Año
<b>A</b> Más eficiente		
<b>B</b>		
<b>C</b>		
<b>D</b>		
<b>E</b>		
<b>F</b>		
<b>G</b> Menos eficiente		

# Contacto y Asesoramiento

## Rubisan Servicios Inmobiliarios

Pablo Iglesias 113, Bajo

Elda (Alicante) 03600

Teléfono: 966 980 476

info@gruporubisan.es

**gruporubisan.es**