



Dossier Informativo

Calle Poeta Zorilla número 51 de 03600 Elda



Piso luminoso con garaje



3 hab.



2 bañ.



102.00m²

99.990 €

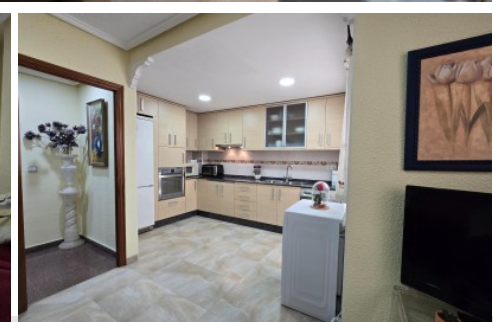
Ver la ficha online

Índice

- Fotos
- Características
- Extras
- Certificado energético
- Contacto y asesoramiento



Fotos



Piso en Elda, Cruz roja

Ref: 04020

Rubisan Servicios
Inmobiliarios

Características

En venta, piso amplio y luminoso en Elda, ubicado en Calle Poeta Zorrilla, una zona tranquila y bien comunicada. Con una superficie construida de 102 m², esta propiedad cuenta con 3 habitaciones espaciales y 2 baños completos, ideal para familias o quienes buscan espacio adicional para trabajar desde casa. El piso se encuentra en buen estado, con orientación suroeste, lo que garantiza abundante luz natural durante todo el día. Además, dispone de suelos de cerámica y carpintería exterior de aluminio, lo que ofrece confort y durabilidad.

Uno de los principales atractivos de esta propiedad es el garaje incluido en el precio, una ventaja muy valorada en esta zona. Además, la ubicación cuenta con una excelente oferta de servicios y actividades de interés. A solo unos minutos, se puede disfrutar del Jardín de la Música, un lugar perfecto para pasear al aire libre. Asimismo, la ciudad de Elda es conocida por su historia en la fabricación de calzado, y su Museo del Calzado es una visita obligada para los amantes de la moda y la cultura local.

A nivel de conexiones, la ubicación del piso permite un acceso fácil a la autovía A-31, lo que facilita los desplazamientos tanto hacia Alicante (a solo 30 minutos) como hacia otras ciudades cercanas, como Sax o Villena, donde se encuentran diversos puntos de interés cultural y natural.

Este piso es una excelente oportunidad para quienes buscan un hogar cómodo, bien ubicado y rodeado de opciones culturales y naturales. No pierdas la oportunidad de visitarlo

Información relevante: Les informamos que esta vivienda se comercializa en mandato de exclusividad. Por dicho motivo, se ruega no molestar a los propietarios u ocupantes del inmueble o, en su defecto, a los vecinos. Quedamos a su disposición para cualquier aclaración o duda.

» Tipo de Propiedad

Piso

» Habitaciones

3

» Baños

2

» Planta

1

» Superficie construida

102.00m²

» Orientación

Suroeste

» Estado

Buen estado

» Carpintería Interior

Madera

» Carpintería Exterior

Aluminio

» Antigüedad

1984

» IBI

369.00€

» Gastos de comunidad

30€ 1

» Salon

1

» Distancia de la Playa

39000 metros

» Vistas

A la calle

» Tipo exterior

Mixto

» Tipo calefacción

No tiene calefacción

» Tipo cocina

Independiente

» Cocina

Solo muebles

Extras



Agua



Aire
acondicionado



Armarios
empotrados



Galería



Garaje



Luz

Certificado Energético

Calificación energética Aportado	Consumo kW h/m ² Año	Emisiones Kg CO ₂ /m ² Año
A Más eficiente		
B		
C		
D		
E	211	41
F		
G Menos eficiente		

Contacto y Asesoramiento

Rubisan Servicios Inmobiliarios

Pablo Iglesias 113, Bajo

Elda (Alicante) 03600

Teléfono: 966 980 476

info@gruporubisan.es

gruporubisan.es