



Dossier Informativo

Calle país valencià número 23 de 03410 Biar



BAJO INDEPENDIENTE A ESTRENAR EN BIAR



2 habs.



2 bañ.



86.00m²

72.000 €

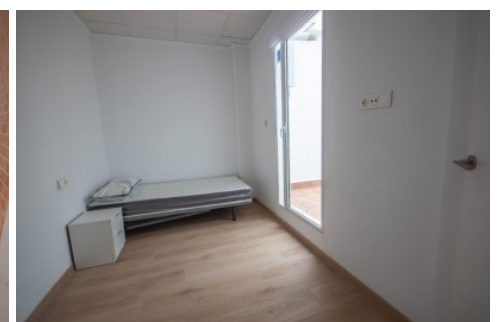
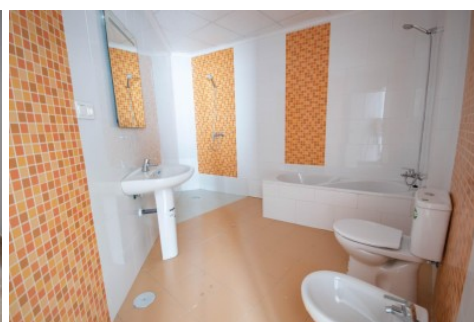
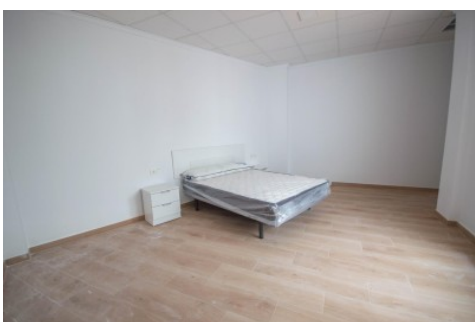
Ver la ficha online

Índice

- Fotos
- Características
- Extras
- Certificado energético
- Contacto y asesoramiento



Fotos



Características

Te presentamos este moderno piso a estrenar en la localidad de Biar, Alicante. Ubicado en una zona tranquila, este inmueble ofrece la comodidad de una entrada independiente, lo que garantiza privacidad y acceso directo a tu hogar. El piso cuenta con dos habitaciones y bien distribuidas, pensadas para ofrecerte un espacio confortable y acogedor. Además, dispone de dos baños completos, equipados con instalaciones modernas y de calidad, ideales para tu bienestar y comodidad.

Con un diseño actual y materiales de primera, la vivienda se encuentra en perfectas condiciones, lista para entrar a vivir. Su distribución optimiza el espacio, ofreciendo una sensación de amplitud en todo el hogar, además la vivienda cuenta con un patio privado que se accede desde una de las habitaciones.

La vivienda incluye un garaje privado, lo que proporciona una gran comodidad y seguridad para tu vehículo. Este piso es ideal para quienes buscan un hogar moderno, bien situado y con todas las comodidades. Aprovecha la oportunidad de estrenar una vivienda en una de las localidades más encantadoras de Alicante. No dudes en visitarlo y hacer de este lugar tu nuevo hogar.

» Tipo de Propiedad Piso	» Habitaciones 2	» Baños 2
» Planta 0	» Superficie construida 86.00m ²	» Orientación Sur
» Estado Nuevo	» Carpintería Interior Lacado Blanco	» Carpintería Exterior Aluminio/Climalit
» Antigüedad 2009	» Parking 15	» Nº de Plantas 1
» Superficie Patio 8.00m ²	» Vistas Avenida	» Tipo exterior Exterior
» Tipo cocina Cocina-office	» Cocina Solo muebles	» Instalación Eléctrica Reformada

Extras



Adaptado a
minusválidos



Garaje



Luminoso



Patio



Preinstalación
aacc

Entorno



Vistas
despejadas

Certificado Energético

Calificación energética Aportado	Consumo kW h/m2 Año	Emisiones Kg CO2/m2 Año
A Más eficiente		
B		
C		
D		
E		
F		
G Menos eficiente	125	35

Contacto y Asesoramiento

Rubisan Servicios Inmobiliarios

Pablo Iglesias 113, Bajo

Elda (Alicante) 03600

Teléfono: 966 980 476

info@gruporubisan.es

gruporubisan.es