



Dossier Informativo

Calle Roma número 5 de 03600 Elda



PRIMER PISO REFORMADO A 2 CALLES DE PLZ ZAPATERO



2 habs.



1 bañ.



90.00m²

65.000 €

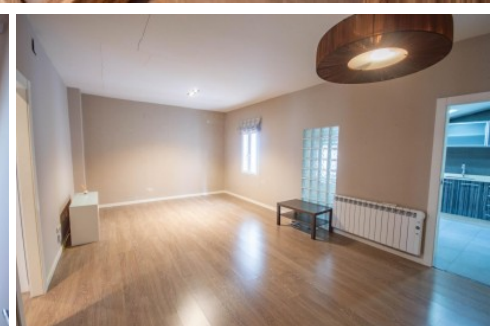
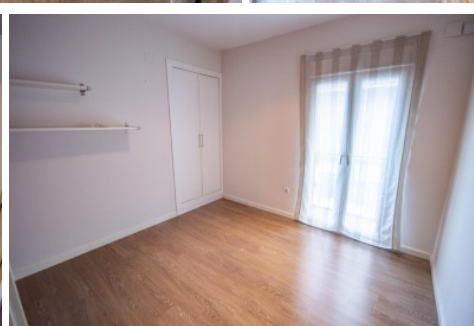
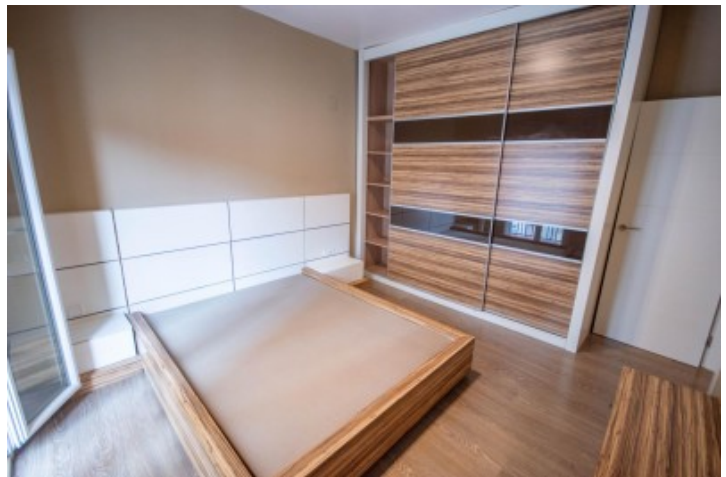
Ver la ficha online

Índice

- Fotos
- Características
- Extras
- Certificado energético
- Contacto y asesoramiento



Fotos



Características

Se vende piso de 2 habitaciones y 1 baño, ubicado a tan solo 2 calles de Plaza Zapatero, en la calle Roma, en pleno centro de la ciudad. Es un primer piso en un edificio pequeño, con solo 2 vecinos, lo que hace que los gastos de comunidad sean mínimos. Aunque el piso fue reformado hace algunos años, se encuentra en buen estado y es ideal para quien busque una vivienda práctica y accesible, o para alguien que busque invertir, ya que debido al precio nos encontramos en una rentabilidad de alquiler bastante buena. La distribución es cómoda, con dos habitaciones amplias y un baño. El edificio del año 1964 se encuentra en buen estado, se han hecho mejoras en la cubierta, si es cierto que necesitaría algunas mejoras en las partes comunitarias, lo que representa una oportunidad para revalorizar la finca. El piso, por su parte, ofrece unas condiciones de habitabilidad muy buenas y es una opción excelente para quienes deseen vivir cerca del centro sin los gastos elevados de una vivienda más grande o lujosa. Sin ascensor, pero con acceso cómodo, este piso es perfecto para aquellos que valoran la ubicación y buscan un hogar sencillo y con bajo coste de mantenimiento.

» Tipo de Propiedad Piso	» Habitaciones 2	» Baños 1
» Planta 1	» Superficie construida 90.00m ²	» Orientación
» Estado Reformado	» Carpintería Interior Lacado Blanco	» Carpintería Exterior Aluminio/Climalit
» Antigüedad 1964	» IBI 231.00€	» Gastos de comunidad 5€ 3
» Vistas A la calle	» Tipo exterior Mixto	» Tipo calefacción Eléctrica
» Tipo cocina Independiente	» Cocina Equipada	

Extras



Armarios
empotrados



Calefacción
central



Calefacción



Lavanderia



Ojos de buey

Certificado Energético

Calificación energética Aportado	Consumo kW h/m ² Año	Emisiones Kg CO ₂ /m ² Año
A Más eficiente		
B		
C		
D		
E		
F	132	25
G Menos eficiente		

Contacto y Asesoramiento

Rubisan Servicios Inmobiliarios

Pablo Iglesias 113, Bajo

Elda (Alicante) 03600

Teléfono: 966 980 476

info@gruporubisan.es

gruporubisan.es