



Dossier Informativo

Calle Señor Jofre de Loaisa número 8 de 03610 Petrer



OPORTUNIDAD: NAVE INDUSTRIAL EN VENTA EN PETRER – BARRIO SAN RAFAEL



1 bañ.



420.00m²

115.000 €

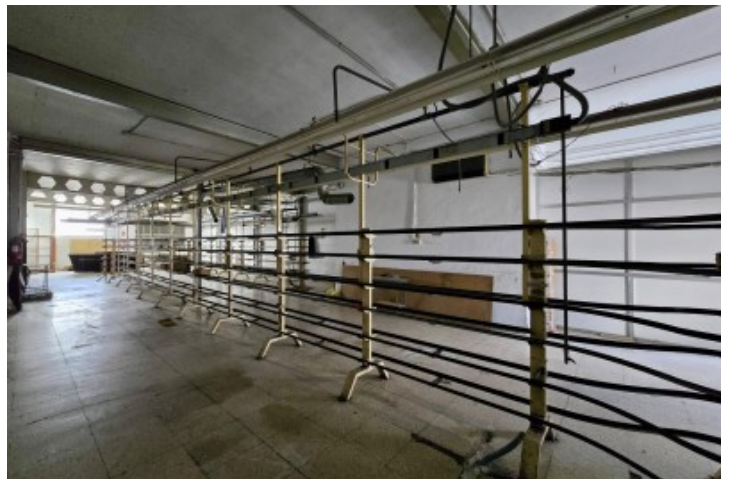
Ver la ficha online

Índice

- Fotos
- Características
- Extras
- Certificado energético
- Contacto y asesoramiento



Fotos



Nave industrial en Petrer, Barrio San Rafael

Ref: 04053

Rubisan Servicios
Inmobiliarios

Características

Nave industrial ubicada en el Barrio San Rafael de Petrer, con excelentes accesos y cercanía a servicios. Esta nave cuenta con una distribución versátil y características ideales para diferentes tipos de negocio, almacenamiento o actividad industrial.

Con una superficie de 420 m² y emplazada en una parcela de 216,2 m², la propiedad dispone de acceso desde dos calles, lo que facilita la entrada y salida de mercancías, además de contar con una puerta de acceso apta para vehículos.

Características principales:

- Doble acceso desde dos calles, mejorando la operatividad del espacio.
- Montacargas, facilitando la manipulación y transporte de mercancía dentro de la nave.
- Dos oficinas independientes, ideales para la gestión administrativa del negocio.
- Un baño.
- Techos altos, permitiendo mayor capacidad de almacenamiento y optimización del espacio.
- Suelo de terrazo, resistente y fácil de mantener.
- Orientación suroeste, proporcionando buena iluminación natural.
- Ubicación estratégica.

Si busca un espacio funcional, bien ubicado y con todas las comodidades para su actividad, esta nave industrial es una excelente opción.

Para más información o concertar una visita, no dude en ponerse en contacto con nosotros.

Información relevante: Les informamos que está vivienda se comercializa en mandato de exclusividad. Por dicho motivo, se ruega no molestar a los propietarios u ocupantes del inmueble o, en su defecto, a los vecinos. Quedamos a su disposición para cualquier aclaración o duda.

Agencia Registrada en el Registro Obligatorio de Agentes Inmobiliarios de la Comunitat Valenciana. Puede consultar en la web de la GVA. La oferta está sujeta a cambios de precio o retirada del mercado sin previo aviso. Este anuncio en su conjunto, incluyendo textos, fotografías, imágenes o cualquier otro contenido del mismo, no es vinculante dado que la información es ofrecida por terceros y puede contener errores. Se muestra a título informativo y no contractual.

» Tipo de Propiedad

Nave industrial

» Estancias

2

» Baños

1

» Planta

0

» Superficie construida

420.00m²

» Orientación

Suroeste

» Estado

De origen

» Carpintería Interior

» Carpintería Exterior

» Antigüedad

1979

» Puertas

3

» Nº de Plantas

2

» Distancia de la Playa

39000 metros

» Superficie Parcela

216.2m²

» Tipo exterior

Mixto

Extras

Certificado Energético

Calificación energética Aportado	Consumo kW h/m ² Año	Emisiones Kg CO ₂ /m ² Año
A Más eficiente		
B		
C		
D	93	20
E		
F		
G Menos eficiente		

Contacto y Asesoramiento

Rubisan Servicios Inmobiliarios

Pablo Iglesias 113, Bajo

Elda (Alicante) 03600

Teléfono: 966 980 476

info@gruporubisan.es

gruporubisan.es