



Dossier Informativo

Calle Calle del Alcaide Juan Payá, 12 número 12a de 03610 Petrer



Piso independiente con espectacular terraza en el barrio San Rafael



3 habs.



3 bañ.



125.00m²

220.000 €

Ha bajado 35.000 €

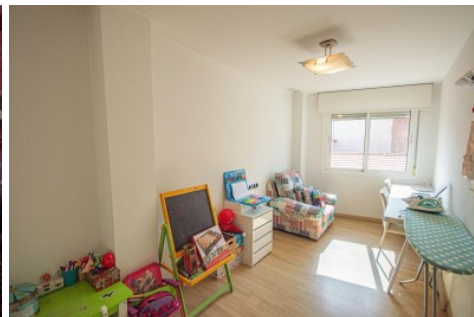
Ver la ficha online

Índice

- Fotos
- Características
- Extras
- Certificado energético
- Contacto y asesoramiento



Fotos



Características

Presentamos esta exclusiva vivienda ubicada en una de las zonas más tranquilas de Petrer: calle Juan Payá Alcaide, en pleno barrio San Rafael. Una casa que combina comodidad, espacio, luz y calidad de vida, pensada para quienes buscan privacidad sin renunciar a estar bien conectados.

Características principales:

- Construida en 2003 y en excelente estado de conservación.
- Vivienda muy luminosa gracias a su orientación y a que da a dos calles.
- Tres amplios dormitorios (el principal en suite, con bañera de hidromasaje y enorme armario empotrado).
- Dos baños completos (además de otro en la terraza).
- Salón-comedor espacioso y cocina independiente de gran tamaño.

? Confort durante todo el año:

- Aire acondicionado por conductos.
- Calefacción central por radiadores, funcionando con gas propano.

La joya de la casa: la terraza superior

- Acceso desde el interior de la vivienda a una impresionante terraza privada totalmente equipada:
- Cocina exterior de obra con fregadero.
- Barbacoa de obra.
- Baño adicional.

-Toldo para crear una agradable zona de sombra.

-Instalaciones de fontanería y electricidad completas. Ideal para disfrutar con familia y amigos todo el año.

Ubicación y entorno:

Zona muy tranquila y familiar, sin tráfico y con buen vecindario.

Todos los servicios a pocos minutos: supermercados, colegios, centros médicos, etc.

No es solo una casa, es una oportunidad única de vivir con todas las comodidades en una ubicación inmejorable. Si buscas un hogar independiente, con espacios generosos, funcionalidad y una terraza para disfrutar, esta es tu casa.

Contáctanos para más información.

» Tipo de Propiedad

Casa

» Habitaciones

3

» Baños

3

» Planta

0

» Superficie construida

125.00m²

» Orientación

Sur

» Estado

Seminuevo

» Carpintería Interior

» Carpintería Exterior

» Antigüedad

0

» IBI

535.00€

» Tipo exterior

Todo exterior

» Agua caliente

Gas propano

Extras



Aire Acond.
Central



Armarios
empotrados



Barbacoa



Descalcificador



Hidromasaje



Hilo musical



Luminoso



Luz



Terraza



Trastero

Certificado Energético

Calificación energética Aportado	Consumo kW h/m2 Año	Emisiones Kg CO2/m2 Año
A Más eficiente		
B		
C		
D		
E	112	56
F		
G Menos eficiente		

Contacto y Asesoramiento

Rubisan Servicios Inmobiliarios

Pablo Iglesias 113, Bajo

Elda (Alicante) 03600

Teléfono: 966 980 476

info@gruporubisan.es

gruporubisan.es