



Dossier Informativo

Calle de Francisco Alonso número 21 de 03600 Elda



Ático Dúplex con Terrazas en el Centro de Elda



3 hab.



3 bañ.



162.00m²

235.000 €

Ha bajado 5.000 €

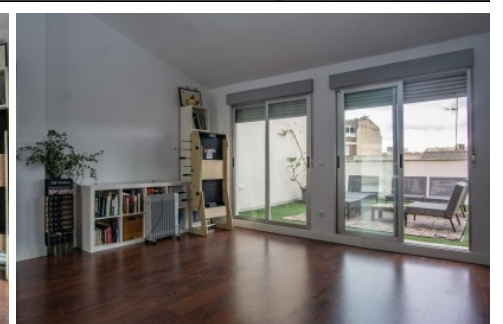
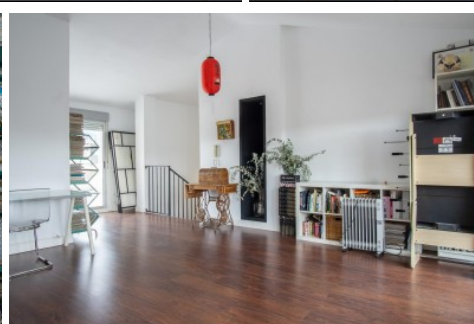
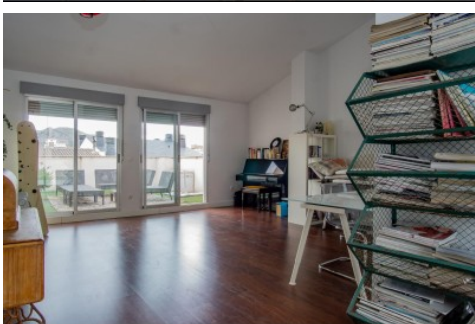
Ver la ficha online

Índice

- Fotos
- Características
- Extras
- Certificado energético
- Contacto y asesoramiento



Fotos



Características

Increíble Ático Dúplex con Terrazas en el Centro de Elda

Ubicación inmejorable, a pocos pasos de Plaza Castelar, en pleno corazón de la ciudad. Este ático dúplex ofrece una combinación única de comodidad, amplitud y vistas espectaculares. Características destacadas:

Aire acondicionado central y gas natural.

Superficie: Piso por planta, con total privacidad y comodidad.

Terrazas: Dos amplias terrazas para disfrutar de momentos al aire libre y vistas inigualables.

Acceso directo: Entrada con acceso directo al ascensor para máxima comodidad. Distribución:

Planta baja: Espacioso salón-cocina abierta, con acceso a un encantador balcón. Además, cuenta con un baño completo con bañera hidromasaje, dormitorio principal con vestidor y baño en suite. Un segundo dormitorio ideal para niños, invitados o como oficina.

Planta superior: Amplio salón diáfano con gran potencial de adaptación, con espacio suficiente para crear dos dormitorios adicionales. También dispone de un baño completo.

POSIBILIDAD DE GARAJE EN EL MISMO EDIFICIO Precio : 10.000€

Ubicación perfecta para disfrutar de la ciudad, cerca de todos los servicios: comercios, restaurantes, transporte público y mucho más. El lugar perfecto para vivir con todo lo que necesitas a tu alcance

No dejes pasar esta oportunidad única

» Tipo de Propiedad

Ático Dúplex

» Habitaciones

3

» Baños

3

» Planta

3

» Superficie construida

162.00m²

» Orientación

Este Oeste

» Estado

Entrar a vivir

» Carpintería Interior

Lacado Blanco

» Carpintería Exterior

Aluminio/Climalit

» Antigüedad

2000

» IBI

1056.00€

» Gastos de comunidad

66€ 1

» Parking

1

» Nº de Plantas

4

» Superficie Terraza

60.00m²

» Vistas

A la calle

» Tipo exterior

Todo exterior

» Tipo cocina

Cocina-office

Extras



Agua



Aire Acond.
Central



Ascensor



Balcón



Garaje Opcional



Luminoso



Luz



Puerta blindada



Terraza



Trastero

Entorno



Vistas
despejadas

Certificado Energético

Calificación energética Aportado	Consumo kW h/m ² Año	Emisiones Kg CO ₂ /m ² Año
A Más eficiente		
B		
C		
D		
E		
F	58	280
G Menos eficiente		

Contacto y Asesoramiento

Rubisan Servicios Inmobiliarios

Pablo Iglesias 113, Bajo

Elda (Alicante) 03600

Teléfono: 966 980 476

info@gruporubisan.es

gruporubisan.es