



Dossier Informativo

Calle cap san antoni número 31 de 03610 Petrer



ESPECTACULAR CHALET ADOSADO TOTALMENTE REFORMADO



3 habs.



3 bañ.



212.00m²

270.000 €

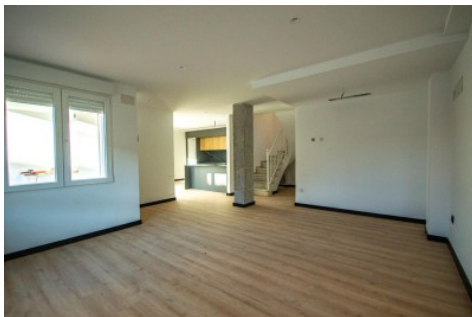
Ver la ficha online

Índice

- Fotos
- Características
- Extras
- Certificado energético
- Contacto y asesoramiento



Fotos



Características

Espectacular chalet adosado totalmente reformado con calidades Premium en zona Club de Campo. Te presentamos esta magnífica vivienda adosada ubicada en la demandada zona de Club de Campo, un entorno residencial tranquilo y familiar, rodeado de colegios, institutos, supermercados, zonas verdes, pistas deportivas y con todos los servicios a tu alcance.

La vivienda destaca por su reforma integral de alto nivel, diseño contemporáneo y un confort excepcional. Cada detalle ha sido cuidadosamente seleccionado: paredes lisas, tarima, ventanas PVC alta calidad, video-portero wifi, iluminación LED, así como preinstalación de aire acondicionado y de calefacción, garantizando bienestar durante todo el año, la cocina de diseño con isla central, equipada con bancada tipo Neolith y acabados Premium, se convierte en el auténtico corazón del hogar.

Distribución de la vivienda; Acceso independiente con jardín privado y cenador, perfecto para disfrutar del exterior, reuniones o momentos de relax.

En la planta principal, al acceder a la vivienda encontramos un amplio espacio diáfano que integra cocina, salón y comedor, creando una estancia moderna, cómoda y muy luminosa. Frente a la cocina se ha instalado un gran ventanal que aporta una excelente entrada de luz natural durante todo el día, en esta planta también disponemos de baño completo y lavadero.

En la planta superior encontramos la zona de descanso con tres dormitorios dobles muy amplios, dormitorio principal en suite con baño privado, tercer baño completo para el resto de habitaciones y terraza solárium.

En la planta sótano, la vivienda dispone de amplia zona de garaje y sala multifuncional independiente, ideal como gimnasio, despacho, sala de juegos, según las necesidades del comprador.

Una vivienda que reúne ubicación, diseño amplitud y calidad, ideal para quienes buscan un hogar moderno, confortable y listo para entrar a vivir.

Contacta con nosotros hoy mismo y agenda tu visita, tu nuevo hogar te está esperando.

» Tipo de Propiedad	» Habitaciones	» Baños
Adosado	3	3
» Planta	» Superficie construida	» Orientación
0	212.00m2	
» Estado	» Carpintería Interior	» Carpintería Exterior
Reformado		
» Antigüedad	» IBI	» Gastos de comunidad
1995	450.00€	100€ 12
» Tipo exterior		
Todo exterior		

Extras



Agua



Aire Acond.
Central



Armarios
empotrados



Gas ciudad



Jardin



Luminoso



Mirador



Parking



Preinstalación
aacc



Sótano



Terraza

Certificado Energético

Calificación energética Aportado	Consumo kW h/m2 Año	Emisiones Kg CO2/m2 Año
A Más eficiente		
B		
C		
D		
E	250	49
F		
G Menos eficiente		

Contacto y Asesoramiento

Rubisan Servicios Inmobiliarios

Pablo Iglesias 113, Bajo

Elda (Alicante) 03600

Teléfono: 966 980 476

info@gruporubisan.es

gruporubisan.es