



# Dossier Informativo

Calle del Río Salado número 1.99 de 03600 Elda



## NAVE INDUSTRIAL EN HUERTA NUEVA



0 hab.



1 bañ.



259.00m<sup>2</sup>

**79.900 €**

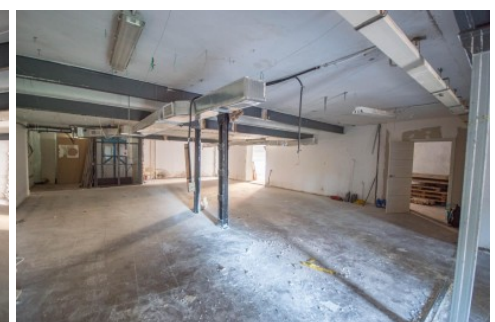
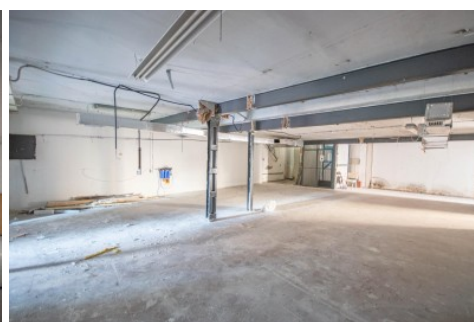
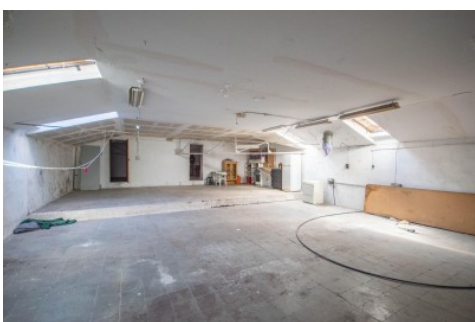
Ver la ficha online

### Índice

- Fotos
- Características
- Extras
- Certificado energético
- Contacto y asesoramiento



# Fotos



# Características

Magnífica nave industrial situada en la zona de Huerta Nueva, en esquina, lo que le aporta mayor visibilidad y facilidad de acceso. El inmueble se distribuye en planta baja y planta primera, ofreciendo un espacio amplio y versátil para distintos tipos de actividad.

Ideal para negocio, almacén, logística, taller o inversión, gracias a su distribución funcional y a su ubicación estratégica. La nave permite un uso cómodo y eficiente, con posibilidad de adaptar los espacios según las necesidades de la actividad. Una oportunidad perfecta para empresas que buscan un inmueble bien situado, con buenas comunicaciones y gran potencial.

» **Tipo de Propiedad**

Nave industrial

» **Habitaciones**

0

» **Baños**

1

» **Planta**

0

» **Superficie construida**

259.00m2

» **Orientación**

» **Estado**

De origen

» **Carpintería Interior**

» **Carpintería Exterior**

» **Antigüedad**

1935

» **Tipo exterior**

Mixto

# Extras

# Certificado Energético

Calificación energética Aportado	Consumo kW h/m <sup>2</sup> Año	Emisiones Kg CO <sub>2</sub> /m <sup>2</sup> Año
<b>A</b> Más eficiente		
<b>B</b>		
<b>C</b>		
<b>D</b>		
<b>E</b>		
<b>F</b>	223	41
<b>G</b> Menos eficiente		

# Contacto y Asesoramiento

## Rubisan Servicios Inmobiliarios

Pablo Iglesias 113, Bajo

Elda (Alicante) 03600

Teléfono: 966 980 476

info@gruporubisan.es

**gruporubisan.es**